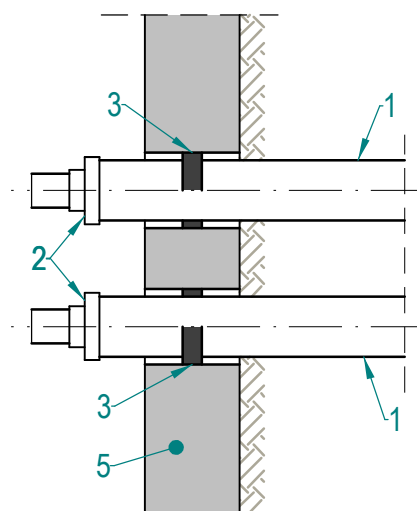


Oznaczenia
(przejście dla rury DN80/160 przez sciane budynku)

- 1 - rurociąg preizolowany DN50/125
- 2 - uszczelka koncowa dla rur preiz. DN50/125 FINPOL
- 3 - pierścien uszczelniający gumowy dla rur DN50x125 FINPOL
- 4 - uszczelnienie typ "WGC" INTEGRA DN125
- 5 - uszczelnienie typ "GP-W" INTEGRA DN125 dla 2 rur Dz32x2,9 HDPE (opcja)
- 6 - rura stalowa czarna Dz133x8 o długości 400 mm
- 7 - zaprawa murarska cementowa z dodatkiem preparatu HYDROSTOP
- 8 - sciana fundamentowa budynku

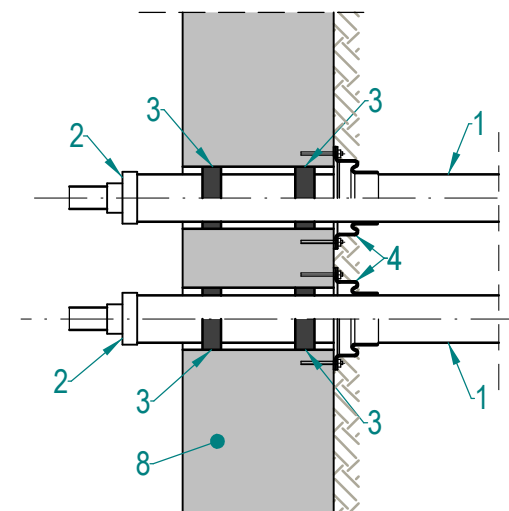
Wymiary w [cm]



Oznaczenia
(przejście dla rur DN80/160 przez sciane komory)

- 1 - rurociąg preizolowany DN80/160
- 2 - uszczelka koncowa dla rur preiz. DN80/160 FINPOL
- 3 - pierścien uszczelniający gumowy dla rur preiz. DN80x150 FINPOL
- 4 - rury wtórnej kanalizacji światłowodowej DN32x2,9 HDPE (opcja)
- 5 - sciana komory ciepłowniczej

Wymiary w [cm].



wykaz działek: 1/267, 1/272, 1/297, 1/22

Obiekt	Przylacze ciepłownicze do budynku mieszkalnego		Rys. nr 5
Adres	Skarzysko-Kamienna, ul. Ekonomii, dz. - wg wykazu		
Temat	Projekt budowlany przylacza ciepłowniczego		Data 07.2010
Rysunek	Szczegół uszczelnien przejsc przez sciany		
Skala 1 : 20	Projektant	inż. Cezary Trochimiuk, upr. KI-259/91	